



THE NEW
POTENZA
SPORT



BETTER NEVER SETTLES

BRIDGESTONE
Solutions for your journey

POTENZA SPORT

普利司通運動型旗艦產品，無論晴天或雨天，都能確保卓越的抓地力和精確的操控性，讓您掌握每一個彎道，享受駕馭的每一個時刻，感受與道路融為一體的駕馭快感！



出色的過彎性能



直行穩定性

非對稱的溝槽角度及運動性能胎體設計最佳化過彎性能及高速直行穩定性。



出眾的濕地

過彎和操控性

輪胎創新3D細花及獨特的胎面主溝設計分佈，確保良好排水性及出色的濕地操控性能。

卓越的乾地剎車

運動性能的斷面設計，以及運用革新橡膠混練技術之膠料配方，為車輛提供更大的抓地力以縮短剎車距離。





革新橡膠混練技術

創新膠料配方強化了胎面剛性，進一步提升溼地及乾地的操控穩定性



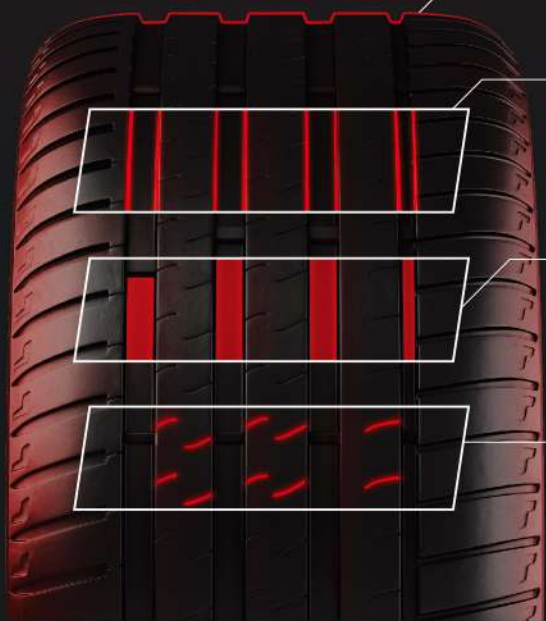
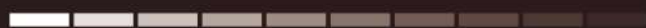
運動性能胎體設計

專為運動駕駛體驗而打造，提供強大的穩定性和靈敏的轉向反應



胎面強化技術

結合高性能強化鋼絲層及新複合胎面補強層創造了卓越的高速操控性及穩定性



運動性能斷面設計

超寬輪廓設計最大化接地面積，提升抓地力及乾地性能



不對稱溝槽設計

加強輪胎橫向剛性，減少轉彎時花紋塊變形及胎邊過度位移



胎面花紋排水設計

優異排水性能，大幅提升大角度彎道之轉彎性能



3D花紋設計

提升花紋塊剛性進而強化剎車性能及減少胎面磨損

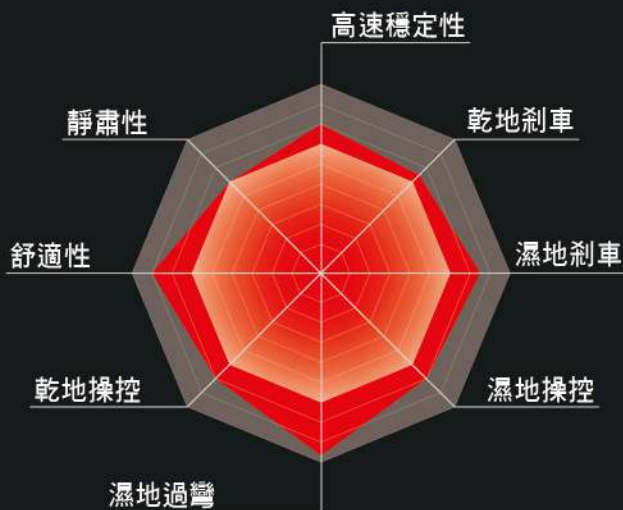


性能對比

◎ 輪胎規格：
235/35ZR19 91Y XL

🚗 測試車型：
SUBARU IMPREZA STI 2012

|| 測試地點：
普利司通泰國試車場



POTENZA S007A
POTENZA SPORT

規格	載重	速限	適用車款
205/45R17	88	Y	Mini Cabrio/Clubman/Hatch/Roadster Cooper S、Mazda MX-5
215/40R17	83	Y	Audi A1 Sportback
215/45R17	91	Y	Audi A3、BMW 1/2/3 Series、Lexus IS、Benz A/B/C/SLK Class、Skoda Octavia、VW Golf / Sportsvan、Hyundai Elantra Sport
225/45R17	94	Y	Audi A5、BMW 3 Series/X1、Lexus GS、Benz C Class、Skoda Yeti、VW Sharan、Honda Accord
225/50R17	98	Y	BMW 2 Series、Benz C/SLK Class
245/40R17	91	Y	Mazda 3、Mitsubishi Lancer io、VW T-CROSS
215/45R18	93	Y	Audi A1 Sportback
225/35R18	87	Y	Audi A3、BMW 1/2/24、Lexus IS/ISC、Benz A/B/CLA/SLC Class、Mini Clubman、Skoda Octavia、Volvo V40、VW Golf / Sportsvan
225/40R18	92	Y	BMW 2/3/4 Series、Benz B/C Class、Mini Countryman、Subaru Levorg、Volvo V40 Cross Country、Nissan Juke
225/45R18	95	Y	BMW 3 Series GT/X1/X2、Mini Countryman、Subaru Legacy、Luxgen U6、Nissan 370Z Coupe
225/50R18	99	Y	Benz A/C/CLA/SLC/SLK、Porsche 911 Carrera/Targa、Volvo S60/V60、VW Scirocco、Ford Focus
235/40R18	95	Y	Lexus GS/RC、Porsche 911 Carrera/911 Targa/Boxster、Skoda Superb Combi/Sedan、VW Beetle/P
235/45R18	98	Y	Assat Sedan、Ford Mondeo/Mondeo Wagon、Tesla model 3
235/50R18	101	Y	Ford Mustang 3.7、Maserati Ghibli
245/35R18	92	Y	BMW 1/2 Series、Benz SLC-Class
245/40R18	97	Y	Audi A4/A5/TT、Benz C/E Class、Subaru WRX
245/45R18	100	Y	Audi A6、BMW 5/6/8 Series、Benz E Class、Volvo S90/V90、Nissan 370Z Coupe
245/50R18	104	Y	BMW 5 Series GT/7 Series/X3/X4、Infiniti M25/Q70、Benz S-Class、Porsche Panamera
255/35R18	94	Y	BMW Z4、Lexus IS、Benz C/SLC/SLK Class
255/40R18	99	Y	BMW 3/4 Series、Lexus IS C、Benz CLS (F)
255/45R18	103	Y	Audi A7 Sportback、Benz S-Class、VW Phaeton
265/35R18	97	Y	Benz E-Class
265/40R18	101	Y	Benz C-Class、Porsche 911 Carrera/Targa
265/45R18	101	Y	Porsche Boxster
275/40R18	103	Y	BMW 5/6/8 Series、Benz E-Class
275/45R18	107	Y	Maserati Ghibli、Porsche Panamera
285/35R18	101	Y	Benz CLS (R)
225/35R19	88	Y	BMW 3 Series、Mini Clubman
225/40R19	93	Y	BMW 3/4 Series、Benz C Class
225/45R19	96	Y	BMW X2、Mini countryman、Luxgen U6、Mazda 6/6 Wagon
235/35R19	91	Y	Porsche 911 Carrera/GT2/GT3/Turbo、VW GOLF
235/40R19	96	Y	Aston Martin DB9 Volante/Vantage、Lexus GS/RC、Porsche 911 Carrera/Targa/Boxster、Skoda Superb Combi/Sedan、Volvo S60/V60、Tesla model 3
245/35R19	93	Y	Audi A4/R8、BMW 2 Series、Benz C Class
245/40R19	98	Y	Aston Martin Vantage、BMW 5/6 Series、Ferrari California T、Infiniti Q50/Q60、Maserati Quattroporte、Benz E Class
245/45R19	102	Y	Audi A8、BMW 6/7 Series/X4、Infiniti QX50、Lexus LS、Maserati Ghibli/Quattroporte、Benz S-Class、Tesla model S

規格	載重	速限	適用車款
255/35R19	96	Y	BMW 3/4 Series、Lexus GS/RC、Benz AMG GT/C/CLS/SL Class
255/40R19	100	Y	Audi A6/A7、Infiniti Q60、Benz S Class、Volvo S90/V90、Ford Mustang
255/45R19	104	Y	Audi A8、Porsche Panamera 4S
265/30R19	93	Y	BMW 5 Series
265/35R19	98	Y	Audi RS4/RS5、BMW 2 Series、Lexus GS/RC、Benz AMG GT /AMG Roadster/C Class
265/40R19	102	Y	Porsche Boxster
275/30R19	96	Y	BMW 3 Series
275/35R19	100	Y	Aston Martin DB9 Volante/Vantage、BMW 5/6 Series、Lexus GS/RC、Benz AMG GT/E Class
275/40R19	105	Y	BMW 5/6/7 Series/X4、Maserati Ghibli/Quattroporte、Benz S Class、Ford Mustang
285/30R19	98	Y	Benz C/CLS/SL Class
285/35R19	103	Y	Aston Martin Vantage、Benz AMG GT、Porsche 911 Carrera
285/40R19	107	Y	BMW M5、Ferrari California、Porsche Panamera 4S
295/30R19	100	Y	Aston Martin Vantage、Benz AMG GT、Porsche 911 Carrera
305/30R19	102	Y	Porsche 911 Carrera GTS/GT3/Turbo
235/35R20	92	Y	Ferrari 458 Italia/458 Spider、Porsche Boxster
245/30R20	90	Y	Audi R8、Honda Type R、Lamborghini Huracan STO
245/35R20	95	Y	BMW 5/6/M850i/M840i、Ferrari 458 Spider /488 GTB/FF/GTC4 Lusso /Prototipo、Maserati MC20/GranCabrio/GranTurismo、Porsche 911 Carrera /GT3/Targa/Turbo、Volvo v60
245/40R20	99	Y	Aston Martin Rapide、BMW 6/7/18/X4、Maserati Quattroporte
255/30R20	92	Y	Audi TTS、BMW 3、4 Series、Lamborghini Aventador
255/35R20	97	Y	Aston Martin Vanquish、Maserati GranTurismo、Ferrari F12 Berlinetta
255/40R20	101	Y	Aston Martin DB11、Benz S Class、Nissan GTR
265/30R20	94	Y	AUDI RS4
265/35R20	99	Y	BMW 6 Series、Benz E Class、Porsche 911 GT2/Boxster
275/30R20	97	Y	Audi A5、Audi RS4、BMW 5/6 Series/M850i/M840i
275/35R20	102	Y	Audi RS6、BMW M5、BMW 7 Series、Ferrari 812
275/40R20	106	Y	BMW X5/X6、Lexus LS、Porsche Panamera
285/30R20	99	Y	BMW 3/4 Series
285/35R20	104	Y	BMW 5 Series、Ferrari Prototipo、Maserati GranCabrio /GranTurismo/Quattroporte、Benz S-Class、Nissan GTR
295/30R20	101	Y	BMW 6 Series、Benz AMG GT/AMG Roadster/E Class、Porsche 911 Carrera
295/35R20	105	Y	Aston Martin DB11/Rapide、Ferrari 458 Italia/458 Spider/FF /GTC4 Lusso、Maserati GranTurismo
305/30R20	103	Y	Maserati MC20、Lamborghini Huracan STO、Aston Martin Vanquish、Audi R8、Ferrari 458 Spider/488 GTB、Benz AMG GT、Porsche 911 Carrera /GT3/Targa/Turbo
315/35R20	110	Y	BMW X5/X6、Ferrari 812 Super Fast/F12 Berlinetta、Porsche Panamera
245/35R21	96	Y	Tesla model S、Maserati Ghibli Trofeo
265/35R21	101	Y	Tesla model S、Porsche Taycan
285/30R21	100	Y	AUDI RS6、Maserati Ghibli Trofeo

注意事項

輪胎安裝及使用期限 國家標準規定使用年限自2017/1/1開始實施：

- (1) 超過製造日期6年之新輪胎不得安裝於汽車。
 - (2) 建議輪胎使用期限自製造日期起最長為10年。
- 備考：依實際使用狀況，得縮短之。

更換輪胎

- 建議使用原廠出廠設定之尺寸、層級及乘載能力之輪胎。
- 組裝輪胎前，檢查鋼圈是否有異常損壞。
- 安裝輪胎時，必須於安全防護籠中進行輪胎安裝及充氣，避免輪胎在作業中爆炸。
- 為確保輪胎正確安裝，輪胎之鋼圈裝飾線和鋼圈邊緣之間的距離必須保持一致。

混合使用輪胎

- 在同一軸上混合使用不同輪胎類型或尺寸，會因不同輪胎特性及變形程度不一，嚴重影響車子操控穩定與煞車性能。

輪胎保存

- 存放輪胎時，避免陽光直射、接觸臭氧、潮濕環境、石油相關製品和極高的溫度環境。

輪胎充氣壓力

- 大多數輪胎故障是由不正確的胎壓所引起，這嚴重影響了輪胎操控表現和輪胎壽命。
- 請於輪胎冷卻時調整胎壓。
- 避免在胎壓不足的情況下高速行駛。

輪胎升級

- 更寬的輪胎不僅可以提高性能，還可以提供更有運動性的外觀，但在你升級之前，請注意如下重要的指示：您選擇升級更換的輪胎，輪胎直徑保持在±3%的範圍是可以接受的，且需注意此升級的輪胎是否與原廠輪胎速度指數(SS)/荷重指數(LI)相當或更高等級，這是為了確保您的車輛碼表保持準確。當汽車轉彎時，如發生輪胎摩擦車輪拱情形，可能會對升級後更寬的輪胎和車輛造成傷害。

*本公司保有本型錄尺寸與規格修改不事先告知之權利

BRIDGESTONE

台灣普利司通股份有限公司
 新竹縣新竹工業區文化路1-1號
 客戶服務專線:0800-035900
 www.bridgestone.com.tw

