



# TURANZA T005A



## ▲ 專為頂級房車設計 ▼

體驗更寧靜、更安全、更平穩的旅程

絕佳的靜肅性

高舒適性

兼顧輪胎壽命

# TURANZA T005A

## 商品技術說明

### 靜肅性

#### 1. 優化的花紋塊排列

從內而外的花紋排列，搭配不同及隨機的花紋間距，使每塊花紋有不同的聲音頻率，從而互相消減花紋噪音。

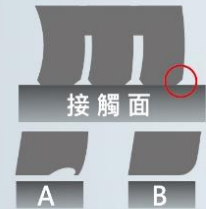
#### 2. 高角度橫紋

中間斜向花紋角度和路面接觸的調整到最適的搭配，減輕胎面對道路的拍擊，進而改善花紋噪音

### 安全性

#### 3. 圓弧溝槽

為了確保輪胎和道路能夠確實接觸，斜向花紋的邊緣採用圓弧溝槽以防止變形，從而提高制動性能。



#### 煞車時花紋塊變形的示意圖

- A. 無圓弧溝槽設計 肩部胎塊彎曲變形&位移
- B. 無圓弧溝槽設計 與地面平整接觸

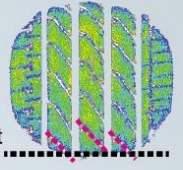


4

### 舒適平穩

#### 4. 優化的接觸面

用優化的路面接觸壓力分佈和接觸形狀來減少振動，及減低輪胎滾動時的音量，使乘客更舒適。



#### 5. 加強胎邊

強化胎邊剛性(除了低扁平比輪胎)，因此減少震動進而提高舒適性。



6

#### 6. 嶄新化合物

結合二氧化矽和Nano Pro-Tech™ 納米技術的應用，加強二氧化矽和聚合物之間的結合，增加它們的接觸面積，從而減少發熱及能量損失，使濕地性能提高。

規格	載重	速限	適配車款
205/55R16	091	V	Toyota Altis · VW Golf · Skoda Scala · Kia Carens
205/60R16	092	H	Nissan Sentra / Juke · Ford Focus · Hyundai Kona · Mazda 3 · Mitsubishi Lancer · Subaru Legacy
215/60R16	099	V	Mazda CX3 · Audi Q2 · Skoda Yeti · Toyota Camry · VW Sharan
205/55R17	091	W	Nissan Kicks · Skoda Kamiq · Hyundai Venue · Mini Countryman
215/45R17	087	W	Lexus CT200 / IS200 · Honda Civic · Toyota Altis / 86 · VW Polo
215/50R17	091	V	Nissan Sentra / Leaf · Ford Focus · Luxgen S5
215/55R17	094	W	Toyota CAMRY · Honda odyssey · Hyundai Kona · Nissan Altima · Luxgen M7 · Skoda Superb
215/60R17	096	H	Lexus UX · Peugeot 2008
225/45R17	091	W	Audi A3 · BMW 1 / 2 / 3 Series · Benz A / B / C Class · Skoda Octavia · VW Golf · Peugeot 308

規格	載重	速限	適配車款
225/55R17	097	V	Mini Countryman · Benz E class · BMW 3 series / 5 series · Audi A6
215/45R18	089	W	Mazda 3 · VW T-Cross
225/50R18 RFT	095	V	Lexus UX
235/45R18	094	W	Lexus GS · Skoda Superb · VW Beetle / Passat · Ford Mondeo
255/45R18	103	W	Benz S class · VW Phaeton · Audi A7
225/45R19	092	W	BMW X2 · Mini Countryman · Luxgen U6 · Mazda 6 · Nissan Juke
235/40R19	092	V	Lexus GS · Skoda Superb · Volvo S60/V60
245/50R19 RFT	101	W	Lexus LS500h

### 注意事項

輪胎安裝及使用期限 國家標準規定使用年限自2017/1/1開始實施：

- (1) 超過製造日期6年之新輪胎不得安裝於汽車。
- (2) 建議輪胎使用期限自製造日期起最長為10年。

備考：依實際使用狀況，得縮短之。

#### 更換輪胎

- 建議使用原廠出廠設定之尺寸、層級及乘載能力之輪胎。
- 組裝輪胎前，檢查鋼圈是否有異常損壞。
- 安裝輪胎時，必須於安全防護籠中進行輪胎安裝及充氣，避免輪胎在作業中爆炸。
- 為確保輪胎正確安裝，輪胎之鋼圈裝飾線和鋼圈邊緣之間的距離必須保持一致。

#### 混合使用輪胎

- 在同一輪上混合使用不同輪胎類型或尺寸，會因不同輪胎特性及變形程度不一，嚴重影響車子操控穩定與煞車性能。

#### 輪胎保存

- 存放輪胎時，避免陽光直射、接觸臭氧、潮濕環境、石油相關製品和極高的溫度環境。

#### 輪胎充氣壓力

- 大多數輪胎故障是由不正確的胎壓所引起，這嚴重影響了輪胎操控表現和輪胎壽命。
- 請於輪胎冷卻時調整胎壓。
- 避免在胎壓不足的情況下高速行駛。

#### 輪胎升級

- 更寬的輪胎不僅可以提高性能，還可以提供更有運動性的外觀，但當你升級之前，請注意如下重要的指示：您選擇升級更換的輪胎，輪胎直徑保持在±3%的範圍是可以接受的，且需注意此升級的輪胎是否與原廠輪胎速度指數(SS)/荷重指數(LI)相當或更高等級，這是為了確保您的車輛碼表保持準確。當汽車轉彎時，如發生輪胎摩擦車輪輪拱情形，可能會對升級後更寬的輪胎和車輪造成傷害。

\*本公司保有本型錄尺寸與規格修改不事先告知之權利

**BRIDGESTONE**

台灣普利司通股份有限公司  
新竹縣新竹工業區文化路1-1號  
客戶服務專線:0800-035900  
www.bridgestone.com.tw

