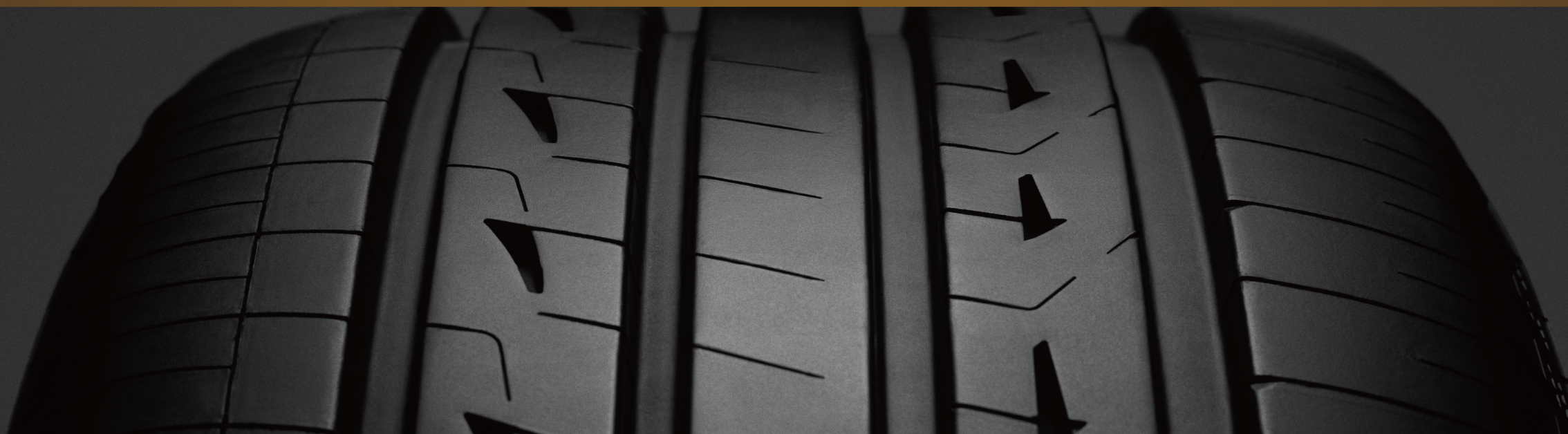


# ALENZA



靜馭 SUV 非凡之境

# ALENZA LX200



## ALENZA

**BRIDGESTONE**

台灣普利司通股份有限公司  
客戶服務專線:0800-035900  
www.bridgestone.com.tw



官網

001



LX200



# ALENZA LX200

## ENLITEN®



靜馭 SUV 非凡之境  
舒適駕馭，沉浸其間



### 頂級胎邊設計，彰顯SUV的尊榮

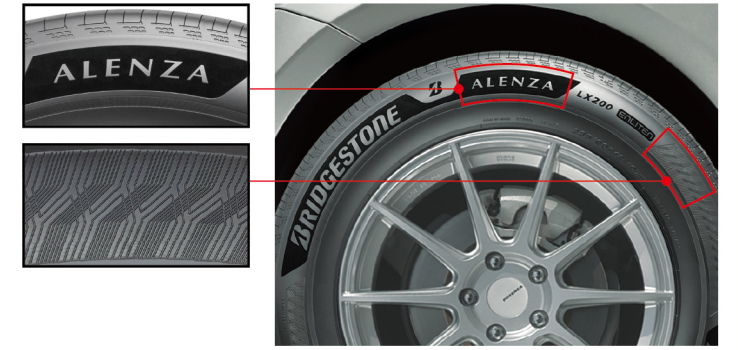
#### ●LUXBLACK®

採用先進0.4毫米高度的微加工技術，透過不規則表面多重反射光線，有效抑制反光並吸收光源，呈現更深邃純粹的黑色質感，全面提升側邊視覺層次。

輪胎側邊的ALENZA 標誌，展現更高質感的外觀設計，突顯 Premium SUV 的尊榮風格。

#### ●紋理壓紋設計

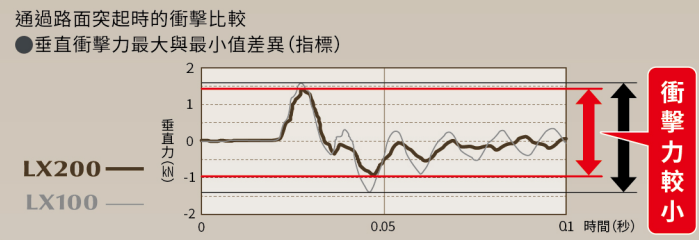
於裝飾區域導入細緻立體紋理，以具層次感的设计語彙，提升整體外觀質感與精緻度。



## 1 高品質駕駛體驗

舒適 | 靜肅 | 操控

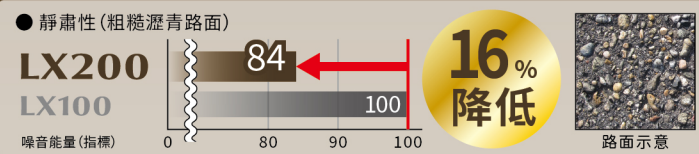
- 專為豪華SUV 打造的靜謐與平穩表現
- 有效吸收各種路面震動，帶來細膩順暢的乘坐感受
- 抑制車室噪音，營造更寧靜舒適的駕乘空間
- 兼顧高規格操控性能與行駛穩定性



## 2 雨天行駛，更加安心

濕地抓地力

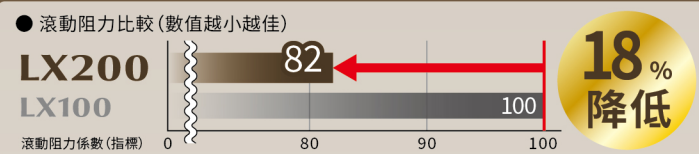
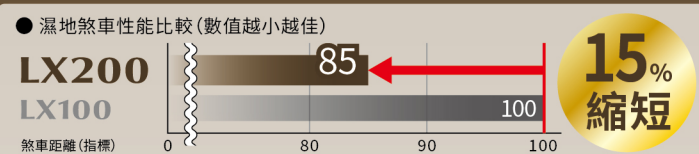
- 強化濕地抓地力表現
- 在濕滑路面下，依然維持穩定操控與煞車信心



## 3 兼顧性能與永續

低能耗

- 降低滾動阻力，提升能源效率並減少二氧化碳排放
- 導入可回收與再生材料，減輕對環境的影響



### 靜謐與舒適再進化

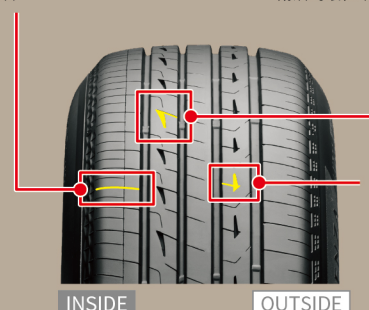
#### 成就穩定從容的駕馭表現

##### ■貫通式溝槽設計

藉由音頻分散技術，抑制共振，有效提高靜謐性。大幅降低花紋噪音。

##### ■單分支消音結構

全新進化的花紋消音結構，兼顧剛性與降噪表現，實現操控性能與長效耐磨的最佳平衡。

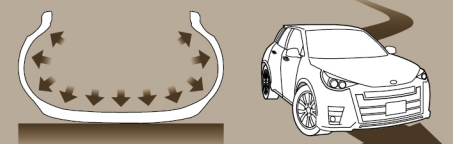


##### ■靜音溝槽設計

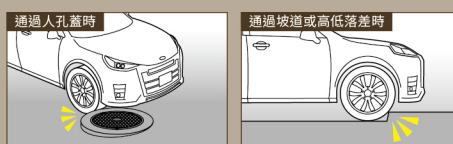
即使胎紋磨耗後，仍能有效抑制噪音，維持長效靜謐表現。

#### ■ LX-tech Comfort設計

透過最佳化接地形狀，使輪胎變形更均勻，在過彎時有效降低車身晃動，提升行駛穩定性。同時減少路面震動傳遞並加以吸收，降低噪音產生，進一步提升整體靜謐表現。



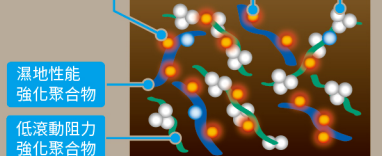
藉由結構設計優化，有效吸收來自路面的震動，無論是細微顛簸或通過坑洞時的衝擊，皆能大幅降低震動感受。



#### ■ LX Aqua Tech膠料

排水因子(Aqua Powder) 濕地性能強化劑 二氧化矽(Silica)

採用AQUA POWDER(排水因子)與濕地性能強化劑配方，大幅提升濕地抓地力表現。同時使二氧化矽(Silica)均勻分散，在提升濕地性能的同時，兼顧低滾動阻力，實現性能與節能的高效平衡。



## ALENZA LX200

尺寸	吋別	荷重/速限	尺寸	吋別	荷重/速限
215/70R16	16	100H	255/50R19		107V XL
215/60R17		096H	255/55R19	19	111W XL
225/60R17		099H	265/50R19		110V XL
225/65R17	17	102H	235/50R20		104V XL
235/65R17		108H XL	235/55R20		105W XL
225/55R18		098V	245/45R20		103W XL
225/60R18		100H	255/45R20		105W XL
235/50R18		097V	255/50R20	20	109V XL
235/55R18	18	100V	275/40R20		106W XL
235/60R18		103H	275/45R20		110W XL
255/55R18		109V XL	275/50R20		113W XL
225/55R19		099V	235/50R21		101W
235/50R19	19	099V	265/40R21	21	105H XL
235/55R19		105W XL	295/35R21		107W XL

※圖示為說明用途，實際產品無顏色標示。