



ECOPIA EP300

節能進化 · 安全再升級



節能

低滾阻
效能再進化



安全

濕地操控
更穩定



壽命

延續長效
行駛里程

THE NEW ECOPIA.

BRIDGESTONE
普利司通輪胎

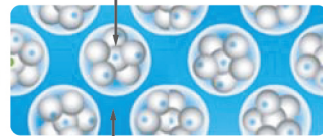
全新膠料 低滾阻 濕地抓地力

先進高分散微砂技術，極大化材料結合面積，實現卓越的省油效率與濕地抓地表現。

全新胎面膠料有助於降低滾動阻力RRC和提升濕地操控性能。

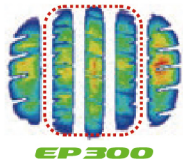


全新濕地抓地力聚合物



NanoPro Tech™

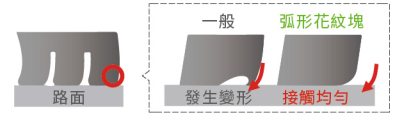
優化胎面接地形狀 低滾阻 濕地抓地力 磨耗壽命



EP300

更均勻的接地壓力有助於降低滾動阻力RRC、提升濕地操控性能和耐磨壽命

花紋塊倒角設計 濕地抓地力



倒角可以防止花紋塊邊緣變形，從而確保平整的接地形狀和良好的煞車性能

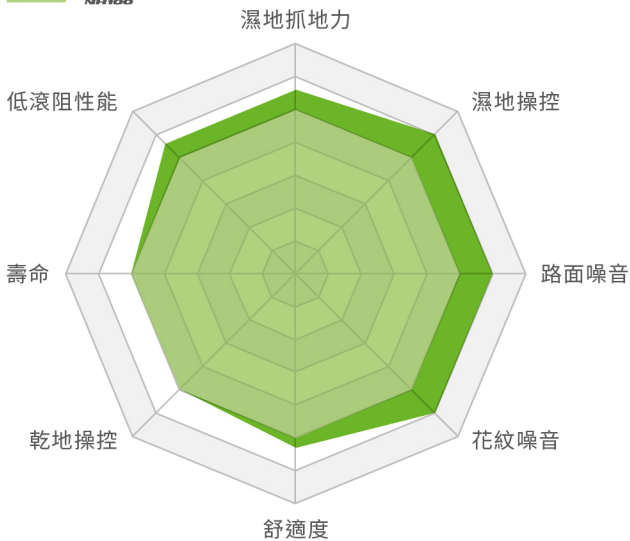
更深的橫向花紋 磨耗壽命



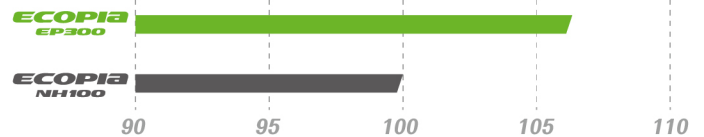
更深的橫向花紋造就更好的磨耗壽命

多重圓角花紋塊 濕地抓地力

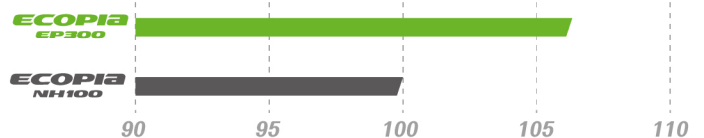
在受到橫向力時確保花紋塊剛性，保證接地壓力的均勻分佈，確保濕地安全性能



濕地抓地力



低滾阻性能



尺寸	吋別	荷重
185/55R15	15	082V
185/60R15		084V
185/65R15		088H
195/55R15		085V
195/60R15		088V
195/65R15		091V
205/65R15		094H

尺寸	吋別	荷重
185/55R16	16	083V
195/60R16		089H
205/55R16		091V
205/60R16		092V
205/65R16		095V
215/60R16	17	095V
225/60R16		098V
225/55R17		097V

